

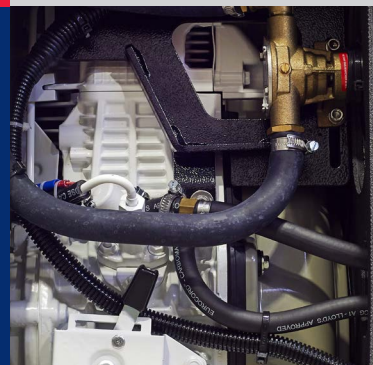
## IS 3.5



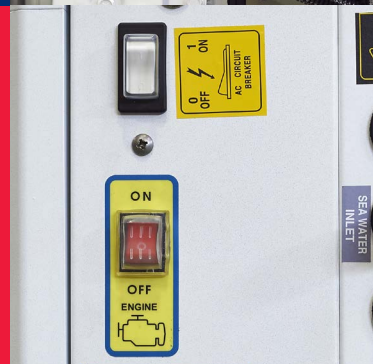
Панель управления



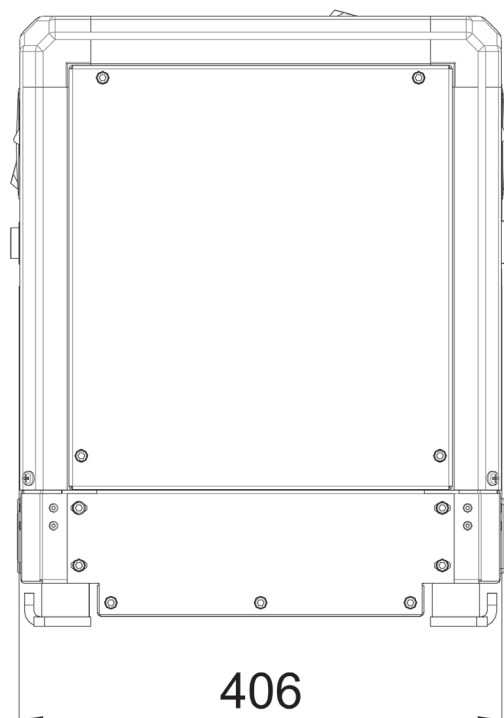
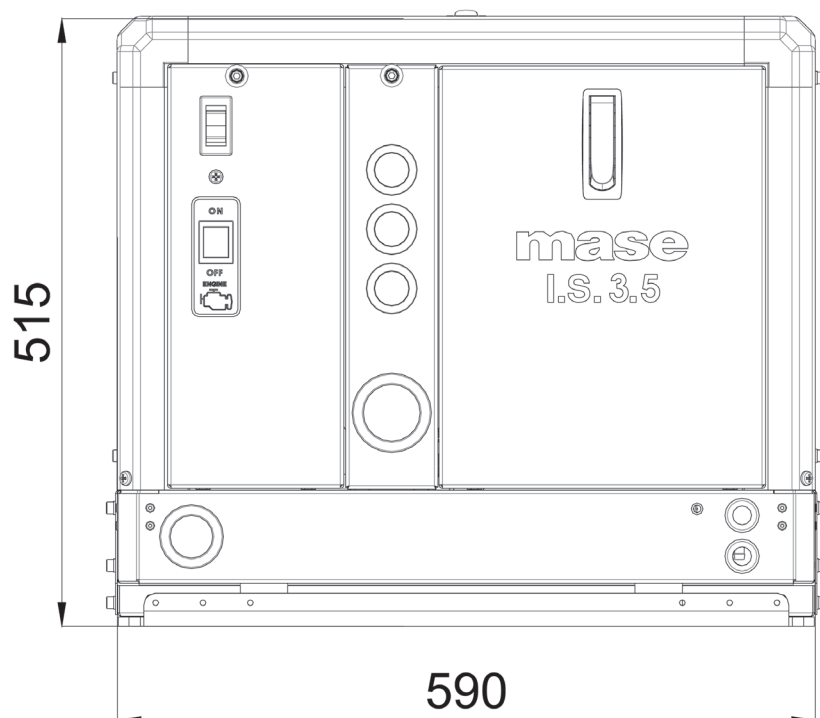
Двигатель Yanmar 3000 об/мин



Основной выключатель



Единица измерения: мм



Mase Generators spa

Via Tortona, 345 - 47522 - Cesena (FC) - Tel. +39 0547 354311  
www.masegenerators.com - commercial@masegenerators.com
**mase**  
**GENERATORS**  
*Believing in change.*



**Описание**

- Судовой электрогенератор
- Дизельный двигатель 3000 об/мин
- Исполнение с шумоизоляцией

**Генератор переменного тока - 50 Гц**

- Тип: синхронный, 2-полюсный, саморегулируемый, бесщеточный, с самовозбуждением
- Охлаждение: Воздух/вода (промежуточный охладитель вода/воздух)
- Макс. мощность: 3 кВт
- Рабочая мощность: 2,7 кВт
- Напряжение (В): 115 - 230
- Коэффициент мощности:  $\cos \phi 1$
- Стабильность напряжения:  $\pm 10\%$
- Стабильность частоты:  $\pm 5\%$
- Безопасный останов при повышенной температуре обмотки
- Динамическая балансировка ротора
- Ротор и статор покрыты эпоксидной смолой для защиты от внешних воздействий

**Дизельный двигатель 3000 об/мин**

- Тип: Yanmar L70N - 1-цилиндровый - 6,1 л.с. (4,5 кВт мех. мощности) - 320 см<sup>3</sup>
- Система запуска: электрическая (12 В пост. тока)
- Расход топлива при 100%: 1,3 л/ч
- Легкий доступ для обслуживания системы питания, системы смазки насоса морской воды и воздушного фильтра
- Безопасный останов при низком давлении масла
- Безопасный останов при высокой температуре двигателя или выхлопного газа
- Простота замены масляного и топливного фильтра
- Быстрый доступ к насосу морской воды

**Стандартные характеристики**

- Контроллер с цифровым дисплеем для полного контроля параметров генератора: ручной запуск, напряжение (В перем. тока), частота (Гц), скорость двигателя (об/мин), счетчик моточасов, напряжение аккумулятора генераторной установки, давление масла в двигателе, аварийный сигнал при низком уровне масла, температура двигателя, предварительный прогрев двигателя, предупреждение о высокой температуре двигателя и аварийный сигнал об отключении двигателя, предупреждение об увеличенной температуре и аварийный сигнал об отключении синхронного генератора, журнал аварийных сигналов, предупреждение о необходимости технического обслуживания + 10 метров соединительного кабеля
- Кнопка аварийного останова
- Тепловая защита

**Комплектующие по запросу**

- Сильфонный тормоз
- Комплект фильтров
- Комплект выхлопной системы
- Сепаратор и выхлопное устройство
- Комплект изолированных двухполюсников

**Уровень шума**

- 54 дБА на высоте 7 метров

**Другие характеристики**

- Класс изоляции: H
- Температура окружающей среды: 40°C (\*)
- Высота над уровнем моря: 1000 метров (\*)
- Механическая защита: IP 23
- Габаритные размеры (Д x Ш x В): 590 x 406 x 515 мм
- Сухой вес: 96кг
- Макс. угол наклона: 30°
- Скорость перекачки воды (л/мин): 20
- Система охлаждения: теплообменник (морская вода/воздух) с системой внутреннего охлаждения, который обеспечивает оптимальную температуру для эффективной и надежной работы генераторных установок вне зависимости от расположения на борту и температуры в помещении.
- Шумоизоляционный кожух изготовлен из сверхлегкого морского алюминиевого сплава с высокой степенью устойчивости к внешним воздействиям

(\*) - Для значений высот над уровнем моря и температуры, отличных от указанных выше, просьба связаться с производителем для уточнения наличия соответствующих номиналов мощности.